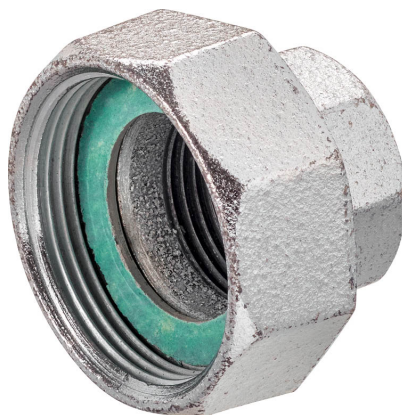


Złączka rurowa gwintowana do zaworu podnoszącego z gwintem zewnętrznym

- gwint wewnętrzny Rp do gwintu wewnętrznego G
- z uszczelką



Przeгляд typów

Typ	DN	Rp [""]	G [""]	B [mm]	Nadaje się do	Masa
ZH4515	15	1/2	1 1/8	21	H411B...H415B H511B...H515B	0.18 kg
ZH4520	20	3/4	1 1/4	23	H420B H520B	0.21 kg
ZH4525	25	1	1 1/2	26	H425B H525B	0.35 kg
ZH4532	32	1 1/4	2	30	H432B H532B	0.43 kg
ZH4540	40	1 1/2	2 1/4	32	H440B H540B	0.63 kg
ZH4550	50	2	2 3/4	35	H450B H550B	0.10 kg

Dane techniczne

Materiały Used Materials Żeliwo ciągliwe, ocynkowane

Uwagi dotyczące bezpieczeństwa



- Te akcesoria są przeznaczone do stosowania w stacjonarnych instalacjach grzewczych, wentylacyjnych i klimatyzacyjnych. Nie wolno ich stosować dziedzinach innych niż wymienione w dokumentacji, w szczególności nie mogą być stosowane w samolotach ani innych środkach transportu powietrznego.
- Prace montażowe muszą być wykonywane przez osoby o odpowiednich uprawnieniach. Trzeba przestrzegać wszystkich mających zastosowanie norm i przepisów dotyczących instalowania i montażu.
- Akcesoriów nie wolno wyrzucać z odpadami komunalnymi. Ze zużytym lub uszkodzonym urządzeniem trzeba postępować zgodnie z obowiązującymi przepisami dotyczącymi utylizacji odpadów.

Uwagi ogólne

Uwagi dotyczące dostawy Zakres dostawy ZH45.. obejmuje: nakrętkę łączącą (gwint G), wkładkę (gwint RP), uszczelkę płaską

Rysunki wymiarowe

