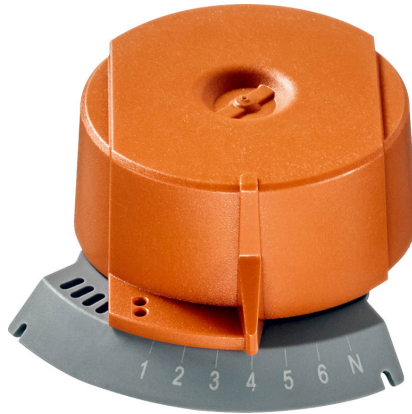


**Ogranicznik przepływu PIQCV**

- nadaje się do zastosowań grzewczych i chłodniczych
- możliwość zablokowania lub zaplombowania położenia
- montaż na zaworze bez użycia narzędzi
- czytelna skala do łatwego regulowania natężenia przepływu zgodnie z kartą katalogową zaworu

**Dane techniczne**

<b>Dane funkcjonalne</b>	Czynnik	Zimna i gorąca woda
	Temperatura czynnika	-20...90°C [-4.0...194°F]
<b>Dane dotyczące bezpieczeństwa</b>	Temperatura otoczenia	2...40°C [35...104°F]
	Kategoria dokumentu	bezobsługowy
<b>Masa</b>	Masa	0.05 kg

**Uwagi dotyczące bezpieczeństwa**

- Te akcesoria są przeznaczone do stosowania w stacjonarnych instalacjach grzewczych, wentylacyjnych i klimatyzacyjnych. Nie wolno ich stosować dziedzinach innych niż wymienione w dokumentacji, w szczególności nie mogą być stosowane w samolotach ani innych środkach transportu powietrznego.
- Prace montażowe muszą być wykonywane przez osoby o odpowiednich uprawnieniach. Trzeba przestrzegać wszystkich mających zastosowanie norm i przepisów dotyczących instalowania i montażu.
- Akcesoriów nie wolno wyrzucać z odpadami komunalnymi. Ze zużytym lub uszkodzonym urządzeniem trzeba postępować zgodnie z obowiązującymi przepisami dotyczącymi utylizacji odpadów.

**Cechy produktu**

<b>Zastosowane materiały</b>	Thermoplastic polymer
<b>Zastosowanie</b>	Nadaje się do C..QP...-, C..Q-..

## Wymiary

